



京都青果合同株式会社 新社屋



[北西側外観]



竣工日：令和7年12月23日

延べ床面積：6,489.11㎡

地上6階建

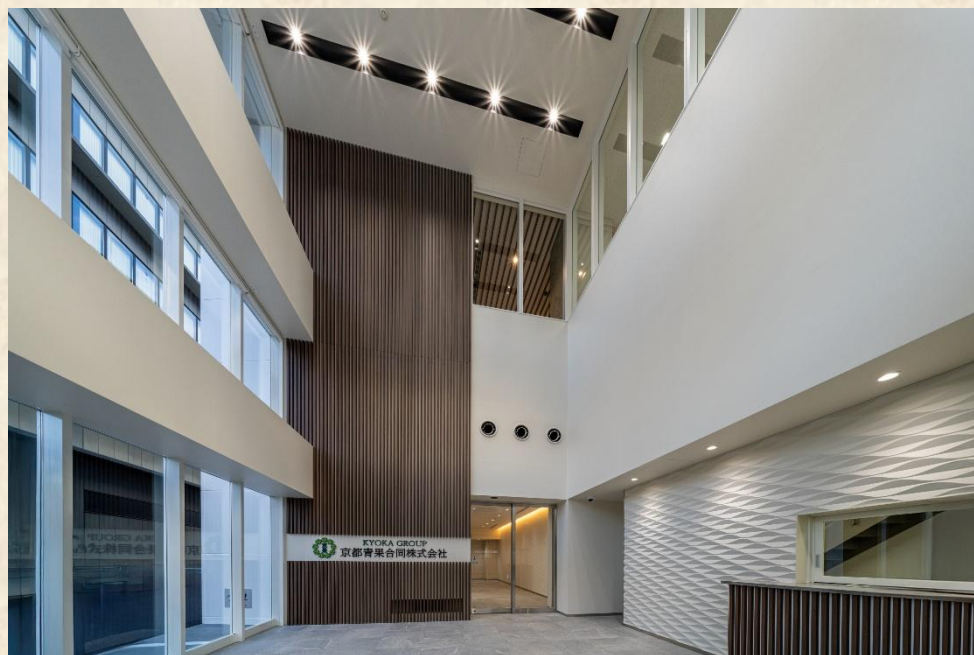
外観は北隣に建つ京都青果センターと親和性を持たせ、落ち着いたデザインで機能性と美しさを兼ね備えた設計になっています



京都青果合同株式会社 新社屋

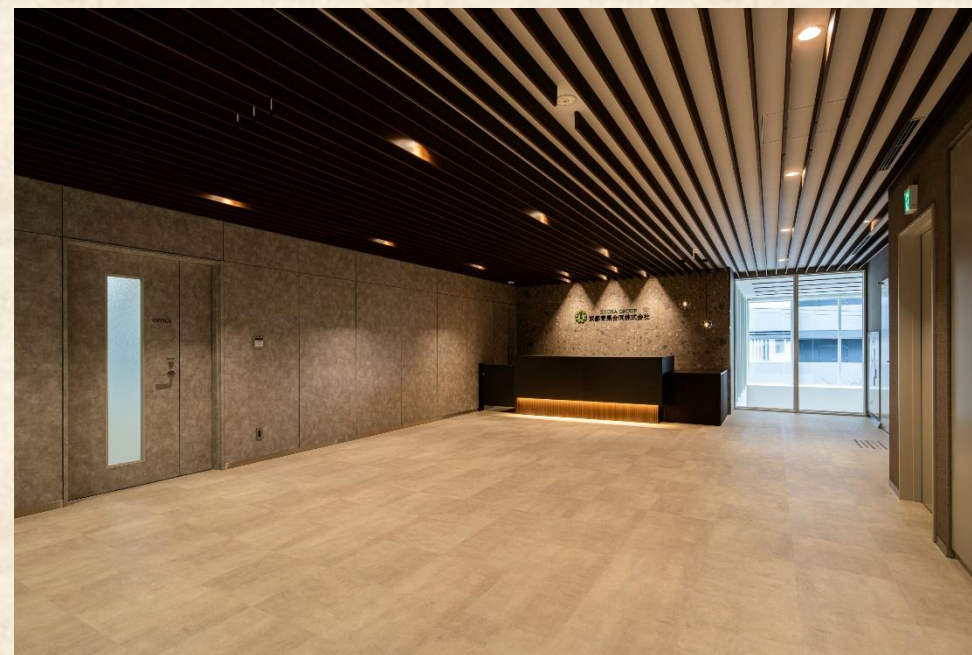


1階エントランスホール



エントランスホールは吹き抜けになっており、窓から自然光を多く取り入れた開放的な空間になっています

3階 受付



スポットライトが空間を照らし、清潔感と親しみが調和する空間で、お客様を温かくお出迎えします